

#### DETTAGLI

- Sfoderato
- 2 tasche
- 6 bottoni automatici
- Fascette regolabili
- Inserti in alcantara

#### TAGLIE

S ÷ 3XL  
Slim Fit

#### COLORE

J000 Nero

#### TESSUTO

75% cotone  
23% poliestere  
2% elasthan  
210 g / m<sup>2</sup>



Le misure indicate si riferiscono alle taglie **S** per i capi femminili, **L** per i capi maschili. Per i capi a taglia unica le misure indicate sono effettive.

Il Gilet Snow è presentato in total black, in tessuto jeans 210 g / m<sup>2</sup> elasticizzato, dalla mano morbidissima, resistente alle alte temperature. Il tessuto, contrastato da inserti in alcantara, è utilizzato a rovescio nella parte posteriore per alleggerirne l'aspetto. Ha vestibilità Slim Fit, 6 bottoni automatici in ottone anticato, ed è totalmente sfoderato, con tagli sul davanti e sul dietro ribattuti, per conferire garbo e carattere.

#### COLORI DISPONIBILI



J000 Nero

TABELLE TAGLIE  
E CORRISPONDENZE

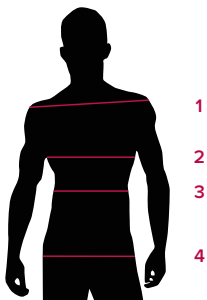
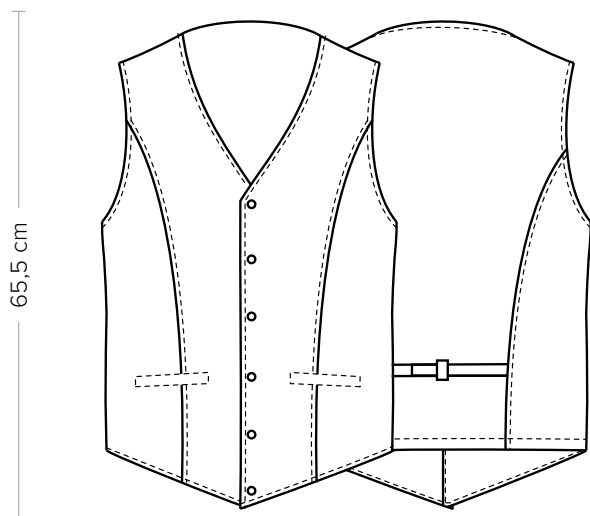


TABELLA ST-E3 SLIM FIT

TAGLIA	XS	S	M	L	XL	XXL	3XL	4XL	5XL
<b>1 - SPALLE</b>									
<b>2 - TORACE</b> circonferenza	85-91	91-95	95-99	99-105	105-111	111-119	119-127	127-137	137-147
<b>3 - VITA</b> circonferenza	82-87	87-91	91-95	95-101	101-107	107-115	115-123	123-133	133-143
<b>4 - BACINO</b> circonferenza	82-88	88-92	92-96	96-102	102-108	108-116	116-124	124-134	134-144

**GUIDA ALLE TAGLIE** **1)** Prendere le misure anatomiche (corpo con abbigliamento intimo) senza stringere mantenendo ben teso il metro. **Nota:** nel caso vogliate indossare dei camici già con dell'abbigliamento sotto prendete le misure già abbigliati. **2)** Nel caso tra le misure prese vi fosse una misura a cavallo fra 2 taglie vi consigliamo di prendere quella più grande. **3)** Le misure della tabella sono espresse in centimetri.



#### DETAILS

- Unlined
- 2 pockets
- 6 press studs
- Adjustable buckles
- Alcantara inserts

#### SIZES

S ÷ 3XL  
Slim Fit

#### COLOURS

J000 Black

#### FABRIC

75% cotton  
23% polyester  
2% elastane  
210 g / m<sup>2</sup>



The measures indicated refer to sizes **S** for women, **L** for men. For one-size-fits-all garments, the measurements indicated are effective.

The Snow Gilet is presented in total black, 210 g / m<sup>2</sup> stretch jeans fabric, with a very soft hand, resistant to high temperatures. The fabric, contrasted by alcantara inserts, is used on the reverse side to lighten its appearance. It has a Slim Fit, 6 press studs in antiqued brass and is totally unlined, with cuts on the front and on the back riveted, to give grace and character.

#### AVAILABLE COLOURS



J000 Black

SIZE TABLES  
AND CORRESPONDENCES

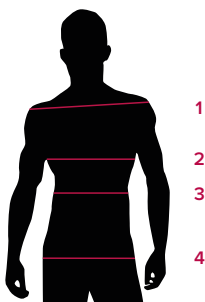


TABLE ST-E3 SLIM FIT									
SIZE	XS	S	M	L	XL	XXL	3XL	4XL	5XL
<b>1 - SHOULDERS</b>									
<b>2 - CHEST</b> circumference	85-91	91-95	95-99	99-105	105-111	111-119	119-127	127-137	137-147
<b>3 - WAIST</b> circumference	82-87	87-91	91-95	95-101	101-107	107-115	115-123	123-133	133-143
<b>4 - HIPS</b> circumference	82-88	88-92	92-96	96-102	102-108	108-116	116-124	124-134	134-144

**SIZE GUIDE** **1)** Take the anatomical measurements (body with underwear) without tightening, keeping the measuring tape taut. Note: in case you want to wear of the gowns already with the clothing underneath take the measurements already dressed. **2)** If there is a measure between 2 sizes between the measurements taken, we advise you to take the bigger one. **3)** The measurements in the table are expressed in centimeters.